

## TOP 6

**„Premium“  
Schweinenacken  
ohne Knochen,  
vac., deutsch  
gefroren**

Art. Nr. 330014

**Tätigen Sie  
jetzt Ihren  
Rahmenkontrakt  
in gewohnter  
Art und Weise !**

**Rapsöl  
(100%)  
10 Itr-Kanister**

Art. Nr. 038444



**Pflanzenöl  
(100%)  
10 Itr-Kanister**

Art. Nr. 038446



**PE-kaschiertes Einschlagpapier,  
12,5 kg/Kt**

**Neutral-Motiv,  
1/16-Bogen**

Art. Nr. 221084

**Delikatess-Motiv,  
1/16-, 1/8-, 1/4-Bogen**

Art. Nr. 221087/8/9

**dick**



**extra dünn**

**NDC-D Saitlinge**

**Kal. 23**

**1143,00 m/Kt**

Art. Nr. 212358

**Schweine-Grill-  
Hinterhaxen (Vlies)**

**gefroren,  
ca. 850g/Stück**

Art. Nr. 330025

**Tomaten-Paprika,  
geviertelt**

**2.650 ml/Glas**

Art. Nr. 032710



## Fleisch- und Wurstwaren

Durchwahl: 0931/90824-72

### Euro-Landsalami braun

ca. 2,0 kg/St

Art. Nr. 010137



### Truthahnbrust, gegart

ca. 2,6 kg/St

**-gegrillt**

**-Paprika**

Art. Nr. 010619

Art. Nr. 010620

**NÖLKE:**



### Original spanischer Serrano-Schinken, ohne Schwarte

geformt

ca. 2,3 kg/St

Art. Nr. 010970



### Edles Mix-Gemüse mit Paprika, in Aspik

ca. 1,5 kg/St

Art. Nr. 013710

**SPECHT®**  
Feinkost-Manufaktur



### Schinkenspeck

ohne Schwarte,  
mild geräuchert, ca. 1,6 kg/St,  
-trocken gesalzen  
-ohne Geschmacksverstärker

Art. Nr. 010800



### Prager-Schinken

1/2 Stücke, vac., ca. 2,2 kg/St

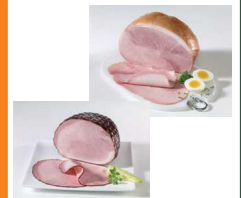
Art. Nr. 010903

### Kaminrauchschinken

1/2 Stücke, vac., ca. 1,9 kg/St

Art. Nr. 010920

**nocker**  
BUTTER & CO. GMBH  
DIE GENUSSPROFIS AUS DEM ALLGÄU



### Metzgersalami, weiß, 1A

(farboptimiert), ca. 2,0 kg/St

Art. Nr. 015801

### Delikatess- Hinterschinken

ohne Schwarte,  
geräuchert, 1/2 Stücke

ca. 2,5 kg/St

Art. Nr. 010120



### Haussalami

(farboptimiert), ca. 1,2 kg/St

Art. Nr. 015772



### Mini Salami Brez'n

500g / Sch

Art. Nr. 010980

## Käsespezialitäten

### Deutscher Edamer

Schnittkäse  
30% Fett i. Tr.  
ca. 3,5 kg/St

Art. Nr. 106452



### Bonifaz

Bayer. Weichkäse  
70% Fett i. Tr.  
ca. 1,2 kg/St  
versch. Sorten

Art. Nr. 100289/92/96/303/4/5



Durchwahl: 0931/90824-72

### Bayer. Emmentaler, gewürfelt

450/0 dt Schnittk,  
1 kgPa

Art. Nr. 101205



### Allgäuer Rahmtorte

Deutscher Weichkäse  
65% Fett i. Tr.  
ca. 1,6 kg/St

Art. Nr. 103500



### Deutsche Markenbutter, 100 x 20 grSt

Art. Nr. 106435

### Deutsche Markenbutter, 100 x 10 grSt

Art. Nr. 106436

### Deutsche Markenbutter, 250 grSt

Art. Nr. 106442

### H-Milch

1 l-Tetra-Packung

1,5 % Fett

Art. Nr. 106418

3,5 % Fett

Art. Nr. 106459



### H-Schlagsahne

30% Fett  
1 l-Tetra-Pack

Art. Nr. 106431



### Kaffeesahne

10% Fett  
240 x 7,5 g/Karton

Art. Nr. 109187



### Tortenbrie

Deutscher Weichkäse  
60% Fett i. Tr.  
ca. 2,2 kg/St

Art. Nr. 100913



## Lebensmittel/Konserven/Getränke

Durchwahl: 0931/90824-73



Inspiration. Tag für Tag.

### „Coca-Cola“ 0,5l EW-PEC-Flasche

Coca-Cola Art. Nr. 073100  
Lift Apfelschorle Art. Nr. 073110  
Fanta Orange Art. Nr. 073113  
zzgl. Pfand



### „Hofbauer“- Spätzle 5kg/Karton

Art. Nr. 039112



### Champignon-Konserven

Karton: 6 x 850 ml/Dosen

**Miniköpfe**  
I. Wahl  
Art. Nr. 032836  
**Scheiben**  
I. Wahl  
Art. Nr. 032906  
**geschnitten**  
III. Wahl  
Art. Nr. 033031



### Frisch-Kloßteig, fertig

2,5 kg/Beutel Art. Nr. 039407

### Frische Eierspätzle

2,5 kg/Beutel Art. Nr. 039410



### Maultaschen, mit Fleischfüllung, 85g

2 kg/Schale Art. Nr. 038450

### Suppen-Maultaschen, Fleischfüllung, 10g

1 kg/Schale Art. Nr. 038452



### Schälto­maten, italienisch

2.650 ml/Dose  
Art. Nr. 032520

ab 10 Karton

ab 30 Karton



### Meerrettich

2,5 kg/Ei

-Tafel Art. Nr. 034859

-Gemüse Art. Nr. 034860

-Sahne Art. Nr. 034871



### Gewürzgurken 75/80

10.200 ml/Ds Art. Nr. 037919

### Gewürzgurken

12 x 720 ml-Glas Art. Nr. 037724

